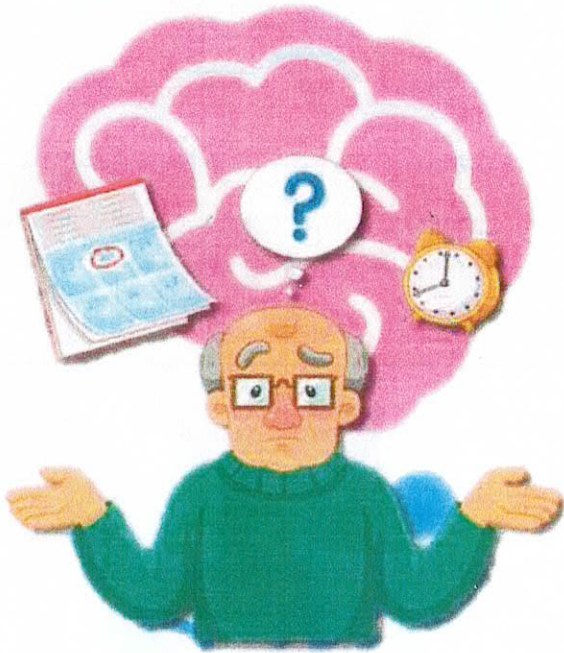


ปัญหาพฤติกรรมและจิตใจ ในผู้สูงอายุที่มีภาวะป่วย สมองเสื่อม



เอกสารเผยแพร่

กองสวัสดิการสังคม องค์การบริหารส่วนตำบลคลองขวาง
59/3 หมู่ 10 ตำบลไทรน้อย อำเภไทรน้อย
จังหวัดนนทบุรี 11150 โทรศัพท์ 02-190-5536

www.klongkhwangsa.go.th



วิสัยทัศน์การพัฒนา

องค์การบริหารส่วนตำบลคลองขวาง

มุ่งพัฒนาเศรษฐกิจ ภาคเกษตรกรรม

รักษาสีแกวตลอดพร้อมสรรพสาธารณูปโภค

สร้างเสริมคุณภาพชีวิตประชาชนอยู่ดีมีสุข



ปัญหาพฤติกรรมและจิตใจใน ผู้ป่วยสมองเสื่อม (BPSD)

ผู้ป่วยสมองเสื่อมเกือบทุกรายจะมีการผิดปกติ
ของพฤติกรรมและจิตใจอย่างน้อยหนึ่งอาการซึ่งอาการที่พบ
บ่อย ได้แก่

- อาการเฉยเมยไม่สนใจสิ่งรอบตัว พบได้ 70%
- ภาวะซึมเศร้า พบได้ 40 - 50%
- ปัญหาด้านการกิน พบได้ 40 - 50%
- ปัญหาด้านการนอน พบได้ 30 - 50%
- อารมณ์หงุดหงิดโกรธง่าย พบได้ 40%
- อาการหลงผิด พบได้ 30 - 40%
- พฤติกรรมไม่สามารถยับยั้งชั่งใจ พบได้ 30 - 40%
- พฤติกรรมทำอะไรแปลกๆ พบได้ 30 - 40%
- อาการหูแว่ว/ประสาทหลอน พบได้ 20 - 30%

1) อาการเฉยเมยไม่สนใจสิ่งรอบตัว

ไม่กระตือรือร้นทำในสิ่งที่เคยชอบทำมาก่อน ไม่อยากเริ่มทำ
อะไรด้วยตัวเอง เริ่มต้นคุยกับคนอื่นหรือมีส่วนร่วมกับ
ครอบครัวหรือสังคมน้อยลง ไม่สนใจเพื่อน อาจนั่งอยู่กับเก้าอี้
ตัวเดิมทั้งวันโดยไม่ได้ทำอะไร

2) ภาวะซึมเศร้า

เป็นภาวะอารมณ์เศร้า เบื่อไม่อยากทำอะไร ร้องไห้บ่อย ไม่มี
กำลังใจ รู้สึกตัวเองแย่ เป็นภาระกับคนอื่น ท้อแท้ ไม่อยากอยู่

3) ปัญหาด้านการกิน

กินน้อยลง เบื่ออาหาร กินแต่ของซ้ำๆ เหมือนเดิมแทบทุกวัน
แต่ในบางคนอาจพบปัญหาตรงกันข้ามคือกินมากและกิน
บ่อยครั้งกินทุก 2-3 ชั่วโมง บางครั้งกินไปแล้วแต่บอกไม่ได้กิน

4) ปัญหาด้านการนอน

เป็นปัญหาสำคัญและเครียดสำหรับผู้ดูแลอย่างมาก เพราะทำให้ต้องนอนไปด้วยและมักจะทำให้ต้องเข้ารับการรักษาปัญหาการนอนที่พบบ่อย คือ นอนหลับยาก ตื่นกลางดึก แล้วไม่หลับอีก เดินไปเดินมา (อาจสัมพันธ์กับความคิดหลงผิดว่าของหาย)หรือตื่นตีสองแล้วอาบน้ำแต่งตัวไปทำกับข้าว



5) อารมณ์หงุดหงิด โกรธ เปลี่ยนแปลงได้ง่าย

เอาแต่ใจตัวเองมากกว่า นิสัยเดิมที่เคยเป็น อาจมีอาการเปลี่ยนแปลงง่ายจากอารมณ์ดีเป็นโมโหได้ในไม่กี่นาที ไม่อดทนแม้แต่เรื่องเล็กน้อย



6) อาการหลงผิด

เป็นความเชื่อที่ผิดไปจากความจริงไม่มีเหตุผลและเปลี่ยนไม่ได้ที่พบบ่อย ได้แก่ หวาดระแวงคิดว่ามีคนมาขโมยของ (มักร่วมกับการหลงลืมวางของแล้วจำไม่ได้)มีคนจะมาทำร้ายสามี/ภรรยา มีผีหรือนอกใจ

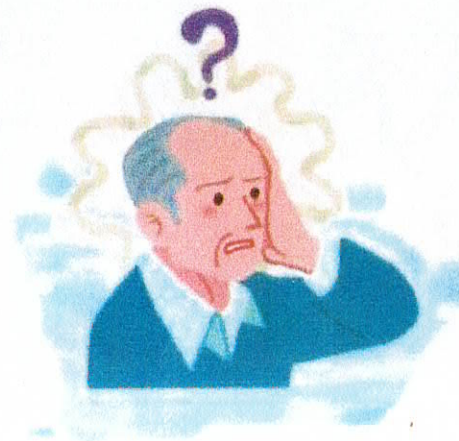
7) พฤติกรรมไม่สามารถยับยั้งชั่งใจ

ทำอะไรด้วยความหุนหันพลันแล่นเหมือนไม่คิด เช่น คุยกับคนแปลกหน้าที่ไม่รู้จักอย่างสนิทสนม พูดเสียงดังหรือก้าวร้าวกับคนอื่นแบบที่ไม่ควรจะพูด หรือพูดอย่างหยาบคายลามก หรือตะแอมต้องตัวคนอื่นอย่างไม่เหมาะสม บางครั้งใช้เงินฟุ่มเฟือยซื้อของโดยไม่ยับยั้งใจตัวเองได้ เป็นต้น



8) พฤติกรรมแปลกไปจากเดิม

พบได้เมื่อสมองเสื่อมรุนแรงขึ้นจะทำอะไรซ้ำๆเช่น เดินไปเดินมาซ้ำๆไม่มีจุดหมาย จัดของรื้อออกแล้วจัดใหม่ ใส่เสื้อผ้าออกแล้วใส่อีก วางของแล้วหยิบมาดูใหม่ ผุดลุกผุดนั่ง หรือเล่นนิ้วมือตัวเองทั้งวัน สะสมของในบ้าน โดยอาจเก็บสะสมถุงพลาสติกในบ้านเป็นหลายร้อยถุง เป็นต้น



9) อาการหูแว่วและเห็นภาพหลอน

ได้ยินเสียงหรือเห็นภาพ/สิ่งที่ไม่ได้อยู่จริง เช่น เห็นคนแปลกหน้าในบ้าน คนที่เสียชีวิต เป็นต้น อาการเหล่านี้ทำให้ผู้ป่วยหวาดกลัวตกใจหรือมีปัญหาขัดแย้งกับผู้ดูแลซึ่งทำให้กระตุ้นอารมณ์และพฤติกรรมวุ่นวายของผู้ป่วยได้



หากพบว่า ปู่ ย่า ตา ยาย มีอาการดังกล่าว ควรพาไปปรึกษาแพทย์โรงพยาบาลใกล้บ้าน หรือเข้ารับการรักษาที่โรงพยาบาลจิตเวช



ด้วยความปรารถนาดี
กองสวัสดิการสังคม
องค์การบริหารส่วนตำบลคลองขวาง
อำเภอไทรน้อย จังหวัดนนทบุรี